

失敗しない

仕事さがしはここにある

働きたいけど
自分の希望に
合わない

ヘルパー2級
初任者研修を
お持ちの方

必見!

初任者研修、実務者研修を受講中の方もご相談ください

20代~70代
まで幅広い
世代が活躍

子どもの
保育園の
迎えがある

子どもの
体調不良
休んでも
何も言われたくない

Wワークや
家庭の事情で
限られた時間しか
働けない

資格を取りたてで
経験がない!

通勤時間に
余裕を持ちたい

ホームヘルパー募集

あなたの不安なこと、疑問にお答えします

おしごと相談会開催! 8/9(火)

①13:30~15:00

②18:00~19:00



申込み・詳細は
こちらからも

お気軽にお問い合わせください

詳細は裏面をご覧ください >>>



ツクイ新発田



0120-106-311

採用受付センター(全日9時~20時) ※携帯・PHSからもご利用いただけます

土・日・祝日 時給100円UP!!

早朝・夜勤・深夜手当 時給300円UP!!

身体介護手当 時給500円UP!!

時給がUP! 時給 **2,003円** + ICT手当 2,000円/月

※生活援助:時給1,103円に上記3つの手当の合計での時給です R4.4~11月は27円/時 別途支給(介護職員処遇改善支援補助金)

時給部分

こんな疑問ありませんか?

男性も活躍できる?



どのくらい稼げるの?



調理がニガテ...



シフトはいつ分かるの?

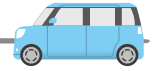
お宅に伺ってどんなことをするの?



人間関係はどうなの?

本当に週1回勤務でもいいの?

自分の車で行くの?



やった事がないけど私にもできる!?



教育体制はどうなってるの?

1人で行くのは不安...

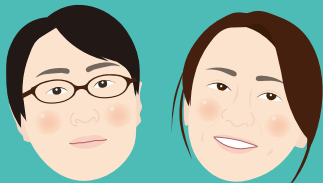


おしごと相談会

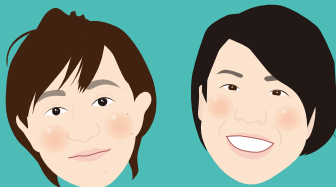
8.9(火) ①13:30~15:00
②18:00~19:00



申込み・詳細はこちらからも



お待ちしております!



▲ツクイ新発田 サービス担当責任者

知っているようで知らない 訪問介護・ホームヘルパーについてお伝えします!

こんな質問や疑問はありませんか? あなたの気になる あれやこれやに丁寧に答えますので、お気軽にお問い合わせください。

勤務地▶ツクイ新発田

〒957-0017 新発田市新富町2-6-20
タートル新富1階(けんちゃんクリニック様向かい)

採用受付センター(全日9時~20時)

 **0120-106-3111**



最新の求人情報はこちら



アクセス: JR「新発田」駅下車徒歩15分